

# MXview Oneシリーズ

## 次世代産業用ネットワーク管理プラットフォーム

### 機能とメリット

- ネットワークデバイスと物理接続を自動的に検出し、可視化
- Moxaデバイスの設定とファームウェアの一元管理
- 自己定義のしきい値と継続時間によるイベントと通知の複数のオプション
- 産業用アプリケーションにMXview Oneを埋め込むためのRESTful APIおよびWebウィジェットを提供
- ダイナミックトポロジビューでは、無線リンクのステータスと接続の変更を一目で確認<sup>1</sup>
- クライアントのローミング履歴を視覚的に確認できるインタラクティブなローミング再生機能<sup>1</sup>
- 個々のAPおよびクライアントデバイスの詳細なデバイス情報とパフォーマンス指標チャート<sup>1</sup>
- 可視化されたPRP/HSRネットワークトポロジと変電所のパケットフロー情報を通じて、A/B LAN冗長性を完全に可視化<sup>2</sup>
- GOOSEメッセージパストラッキングにより、迅速かつ効率的なトラブルシューティングを実現<sup>2</sup>
- ルーターとファイアウォールにファイアウォールポリシーをオンデマンドで設定および展開<sup>3</sup>
- IPSパターンとサイバーセキュリティパッケージをスケジュール設定または手動で更新<sup>3</sup>
- 集約されたサイバーセキュリティイベントとカスタマイズ可能なリアルタイム通知<sup>3</sup>

### 製品紹介

Moxaの次世代ネットワーク管理ソフトウェアMXview Oneは、産業用ネットワークにおけるネットワークデバイスの監視と診断を目的として設計されています。MXview Oneは、サブネット上に設置されたネットワークデバイスとSNMP/IPデバイスを検出できる統合管理プラットフォームを提供します。選択したすべてのネットワークコンポーネントは、ローカルサイトからWebブラウザ経由で、またはリモートアクセスを介して、いつでもどこからでも管理できます。

さらに、MXview OneはオプションのMXview Wireless<sup>1</sup>、MXview Power<sup>2</sup>、およびMXview Security<sup>3</sup>アドオンモジュールに対応します。MXview Wirelessは、ワイヤレスアプリケーション向けの高度な追加機能を提供し、ネットワークの監視とトラブルシューティングを行い、ダウンタイムを最小限に抑えます。MXview Powerは、IEC 61850に基づく電力アプリケーション向けの高度な追加機能を提供し、変電所ネットワークをリアルタイムで監視およびトラブルシューティングします。MXview Securityは、ファイアウォールポリシーの集中管理と展開、サイバーセキュリティパッケージの更新など、現場のセキュリティを強化する高度な追加機能を提供します。

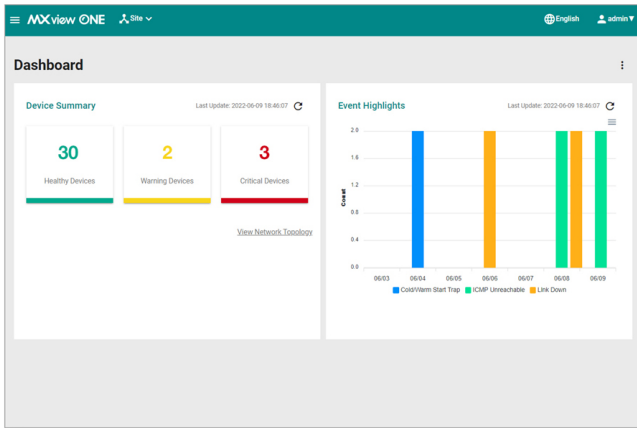
1. この機能を使用するには、別途購入可能なMXview Wirelessアドオンライセンス（LIC-MXviewOne-ADD-WIRELESS-MR）が必要です。アドオンライセンスを有効化するには、有効なMXview Oneライセンスが必要です。
2. この機能を使用するには、別途購入可能なMXview Powerアドオンライセンス（LIC-MXviewOne-ADD-POWER-MR）が必要です。アドオンライセンスを有効化するには、有効なMXview Oneライセンスが必要です。
3. この機能を使用するには、別途購入可能なMXview Securityアドオンライセンス（LIC-MXviewOne-ADD-SECURITY-MR）が必要です。アドオンライセンスを有効化するには、有効なMXview Oneライセンスが必要です。

## 可視化

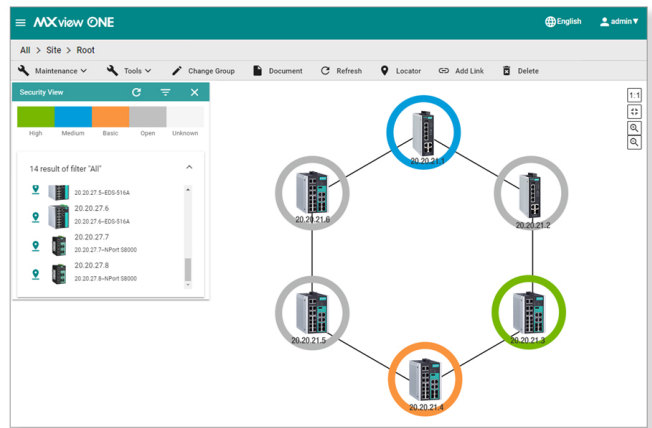
- スキャン範囲内にある最大2,000台のMoxaデバイスとSNMP/ICMPデバイスを検出
- ネットワーク冗長プロトコルの冗長リンクステータスとデバイスルールを可視化
- セキュリティビューで産業用セキュリティ標準に準拠したネットワークデバイスのセキュリティステータスを表示
- ネットワーク管理ダッシュボードでネットワークステータスを迅速に確認
- 色分けされたリンクによるネットワークトラフィック負荷の可視化
- 管理対象PoEデバイスの消費電力の可視化
- ファイバーチェック用のSFPリスト
- ワイヤレスデバイスの動的なAP-クライアント関係とパフォーマンス指標チャートを表示するワイヤレスデバイスダッシュボード<sup>4</sup>
- クライアントのローミングステータスを確認するためのローミング再生<sup>4</sup>
- IEC-61850に準拠した電力アプリケーション向けPRP/HSR可視化<sup>5</sup>
- 関連するIEDデバイスを識別するためのMMSプロトコル<sup>5</sup>

4. この機能を使用するには、別途購入可能なMXview Wirelessアドオンライセンス（LIC-MXviewOne-ADD-WIRELESS-MR）が必要です。アドオンライセンスを有効化するには、有効なMXview Oneライセンスが必要です。

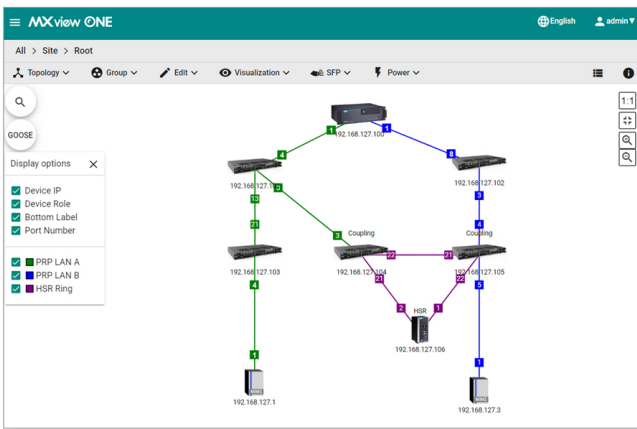
5. この機能を使用するには、別途購入可能なMXview Powerアドオンライセンス（LIC-MXviewOne-ADD-POWER-MR）が必要です。アドオンライセンスを有効化するには、有効なMXview Oneライセンスが必要です。



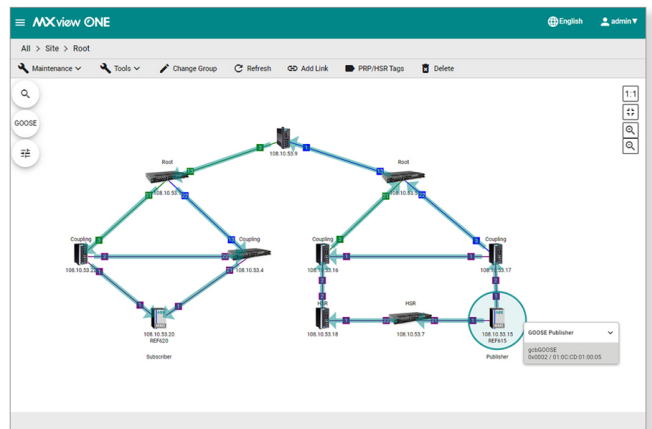
メインダッシュボード



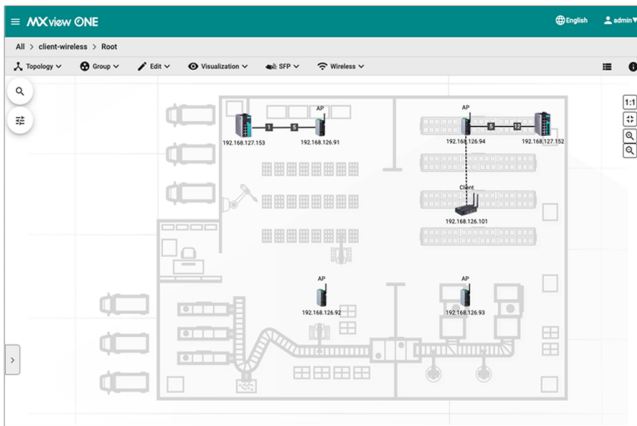
セキュリティビュー



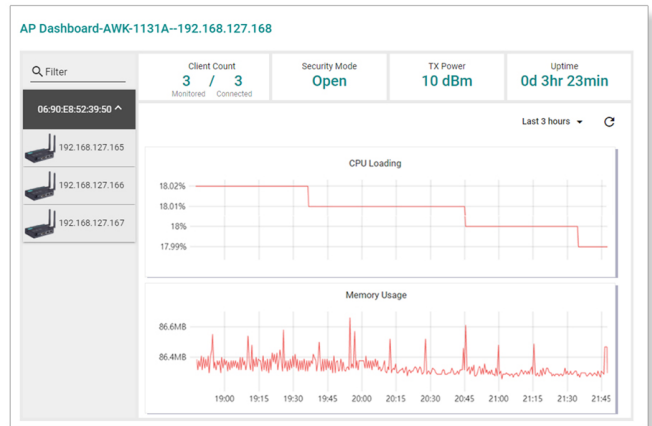
電力アプリケーション  
冗長トポロジー



GOOSEメッセージの可視化



ダイナミックトポロジー



デバイスダッシュボード

## ネットワーク診断とイベント通知

- SNMPトラップ/インフォーム、または定期的なポーリングにより、リアルタイムで問題を検出
- 帯域幅使用率とエラーパケットレートの統計を追跡するためのトレンドグラフを生成し、小数点以下4桁の精度を実現
- Syslogサーバーに対応し、メッセージを一元管理
- 設定可能なイベント通知アラームをメールで送信
- 自己定義のしきい値と継続時間によるイベントの複数のオプション
- デバイスの可用性をリアルタイムで監視
- MXview Oneを既存システムに統合するためのRESTful APIとWebウィジェットを提供

## 包括的なレポート

- ネットワーク上の各デバイスのインベントリレポートを生成
- 包括的なデバイスプロパティレポートを作成

## 一元的な設定とファームウェア管理

- 単一プラットフォームからデバイスファームウェアを管理
- ワンクリックで、トポロジ、ジョブスケジュール、イベント、デバイスプロパティなど、複数のデバイスの設定とMXview Oneデータベース全体をバックアップ
- 定期的な設定バックアップのスケジュール設定
- 設定変更履歴を保存
- 比較ツールで2つの設定の違いを確認

## 柔軟性が高いライセンス

- 監視のノード制限を増やすためのデマンドベースのライセンス
- オプションのMXview Wireless、MXview Power、およびMXview Securityのアドオンライセンスにより、高度な機能を利用可能

## デバイスの一括設定

- CLIスクリプトを実行し、カスタマイズ可能な自動化ボタンを設定
- クイックアクセスボタンによるデバイス管理で、デバイス上で特定のアクションを簡単に実行

## アカウントとパスワードの管理

- デバイスアカウントの表示、アカウントとデフォルトパスワードの監査、特定のデバイスの一時アカウントの作成
- 選択した複数のMoxaデバイスにランダムなパスワードを生成し、手動または自動スケジュールで適用

## 在庫管理

- Moxaデバイスの保証情報を表示し、保証期限切れ通知を設定
- 不正デバイス検出機能により、現在のトポロジに含まれていない接続デバイスを特定

## ノースバウンドインターフェース統合

- OPC UAサーバーとして動作し、OPCクライアントに情報を送信
- Syslog転送により、Syslogイベントをユーザー指定のサーバーに送信

## 仕様

### Hardware Requirements

CPU	Quad-core CPU or better
RAM	16 GB or higher
Hardware Disk Space	1 TB SSD or higher
OS	Windows 10 (64-bit) Windows 11 (64-bit) Windows Server 2016 (64-bit) Windows Server 2019 (64-bit) Windows Server 2022 (64-bit) Linux Ubuntu 18.04 Linux Ubuntu 20.04 Linux Ubuntu 22.04

### Management

Supported Interfaces	SNMPv1/v2c/v3 and ICMP
----------------------	------------------------

## Supported Devices

AWK Products	<p>AWK-1121 Series (v1.4 or higher)            AWK-1127 Series (v1.4 or higher)            AWK-1131A Series (v1.11 or higher)            AWK-1137C Series (v1.1 or higher)            AWK-1151C Series (v2.0 or higher)            AWK-1161A Series (v1.0 or higher)            AWK-1161C Series (v1.0 or higher)            AWK-1165A Series (v1.0 or higher)            AWK-1165C Series (v1.0 or higher)            AWK-3121 Series (v1.6 or higher)            AWK-3131 Series (v1.1 or higher)            AWK-3131A Series (v1.3 or higher)            AWK-3131A-M12-RTG Series (v1.8 or higher)            AWK-3252A Series (v2.0 or higher)            AWK-3262A Series (v1.1 or higher)            AWK-4121 Series (v1.6 or higher)            AWK-4131 Series (v1.1 or higher)            AWK-4131A Series (v1.3 or higher)            AWK-4252A Series (v2.0 or higher)            AWK-4262A Series (v1.1 or higher)</p>
DA Products	<p>DA-820C Series (v1.0 or higher)            DA-682C Series (v1.0 or higher)            DA-681C Series (v1.0 or higher)            DA-720 Series (v1.0 or higher)            DA-820E Series (v1.0 or higher)</p>
EDF Products	<p>EDF-G1002-BP Series (v3.10 or higher)</p>
EDR Products	<p>EDR-G903 Series (v2.1 or higher)            EDR-G902 Series (v1.0 or higher)            EDR-810 Series (v3.2 or higher)            EDR-8010 Series (v3.1 or higher)            EDR-G9004 Series (v3.10 or higher)            EDR-G9010 Series (v1.0 or higher)</p>
EDS Products	<p>EDS-405A/408A Series (v2.6 or higher)            EDS-405A/408A-EIP Series (v3.0 or higher)            EDS-405A/408A-PN Series (v3.1 or higher)            EDS-405A-PTP Series (v3.3 or higher)            EDS-505A/508A/516A Series (v2.6 or higher)            EDS-510A Series (v2.6 or higher)            EDS-518A Series (v2.6 or higher)            EDS-510E/518E Series (v4.0 or higher)            EDS-528E Series (v5.0 or higher)            EDS-G508E/G512E/G516E Series (v4.0 or higher)            EDS-G512E-8PoE Series (v4.0 or higher)            EDS-608/611/616/619 Series (v1.1 or higher)            EDS-728 Series (v2.6 or higher)            EDS-828 Series (v2.6 or higher)            EDS-G509 Series (v2.6 or higher)            EDS-P510 Series (v2.6 or higher)            EDS-P510A-8PoE Series (v3.1 or higher)            EDS-P506A-4PoE Series (v2.6 or higher)            EDS-P506 Series (v5.5 or higher)            EDS-4008 Series (v2.2 or higher)            EDS-4009 Series (v2.2 or higher)            EDS-4012 Series (v2.2 or higher)            EDS-4014 Series (v2.2 or higher)            EDS-G4008 Series (v2.2 or higher)            EDS-G4012 Series (v2.2 or higher)            EDS-G4014 Series (v2.2 or higher)</p>
EOM Products	<p>EOM-104/104-FO Series (v1.2 or higher)</p>
ICS Products	<p>ICS-G7526/G7528 Series (v1.0 or higher)            ICS-G7826/G7828 Series (v1.1 or higher)            ICS-G7748/G7750/G7752 Series (v1.2 or higher)            ICS-G7848/G7850/G7852 Series (v1.2 or higher)            ICS-G7526A/G7528A Series (v4.0 or higher)            ICS-G7826A/G7828A Series (v4.0 or higher)            ICS-G7748A/G7750A/G7752A Series (v4.0 or higher)</p>

	ICS-G7848A/G7850A/G7852A Series (v4.0 or higher)
IEX Products	IEX-402-SHDSL Series (v1.0 or higher) IEX-402-VDSL2 Series (v1.0 or higher) IEX-408E-2VDSL2 Series (v4.0 or higher)
IKS Products	IKS-6524/6526 Series (v2.6 or higher) IKS-G6524 Series (v1.0 or higher) IKS-G6824 Series (v1.1 or higher) IKS-6726A/6728A Series (v4.0 or higher) IKS-G6524A Series (v4.0 or higher) IKS-G6824A Series (v4.0 or higher) IKS-6728A-8PoE Series (v4.0 or higher)
ioLogik Products	ioLogik E1210 Series (v3.4 or higher) ioLogik E1211 Series (v3.4 or higher) ioLogik E1212 Series (v3.4 or higher) ioLogik E2210 Series (v3.7 or higher) ioLogik E2212 Series (v3.7 or higher) ioLogik E2214 Series (v3.7 or higher) ioLogik E2240 Series (v3.7 or higher) ioLogik E2242 Series (v3.7 or higher) ioLogik E2260 Series (v3.7 or higher) ioLogik E2262 Series (v3.7 or higher) ioLogik W5312 Series (v1.7 or higher) ioLogik W5340 Series (v1.8 or higher)
ioThinX Products	ioThinX 4510 Series (v1.3 or higher)
MC Products	MC-7400 Series (v1.0 or higher)
MDS Products	MDS-G4012 Series (v1.0 or higher) MDS-G4020 Series (v1.0 or higher) MDS-G4028 Series (v1.0 or higher) MDS-G4012-L3 Series (v2.0 or higher) MDS-G4020-L3 Series (v2.0 or higher) MDS-G4028-L3 Series (v2.0 or higher) MDS-G4012-4XGS Series (v3.0 or higher) MDS-G4020-4XGS Series (v3.0 or higher) MDS-G4028-4XGS Series (v3.0 or higher) MDS-G4012-L3-4XGS Series (v3.0 or higher) MDS-G4020-L3-4XGS Series (v3.0 or higher) MDS-G4028-L3-4XGS Series (v3.0 or higher)
MGate Products	MGate MB3170/MB3270 Series (v4.2 or higher) MGate MB3180 Series (v2.2 or higher) MGate MB3280 Series (v4.1 or higher) MGate MB3480 Series (v3.2 or higher) MGate MB3660 Series (v2.5 or higher) MGate MB3170-G2 Series (v1.0 or higher) MGate MB3270-G2 Series (v1.0 or higher) MGate MB3470-G2 Series (v1.0 or higher) MGate 5101-PBM-MN Series (v2.2 or higher) MGate 5102-PBM-PN Series (v2.3 or higher) MGate 5103 Series (v2.2 or higher) MGate 5105-MB-EIP Series (v4.3 or higher) MGate 5109 Series (v2.3 or higher) MGate 5111 Series (v1.3 or higher) MGate 5114 Series (v1.3 or higher) MGate 5118 Series (v2.2 or higher) MGate 5119 Series (v1.0 or higher) MGate 5121 Series (v1.0 or higher) MGate 5122 Series (v1.0 or higher) MGate 5123 Series (v1.0 or higher) MGate 5134 Series (v1.0 or higher) MGate 5135/5435 Series (v1.0 or higher) MGate 5192 Series (v1.0 or higher) MGate W5108/W5208 Series (v2.4 or higher) MGate 5216 Series (v1.0 or higher) MGate 5217I Series (v1.0 or higher)
MRX Products	MRX-G4064 Series (v1.0 or higher)

	MRX-Q4064 Series (v1.0 or higher)
NAT Products	NAT-102 Series (v3.15 or higher) NAT-108 Series (v3.16 or higher)
NPort Products	NPort S8455 Series (v1.3 or higher) NPort S8458 Series (v1.3 or higher) NPort 5110 Series (v2.10 or higher) NPort 5130/5150 Series (v3.9 or higher) NPort 5200 Series (v2.12 or higher) NPort 5100A Series (v1.6 or higher) NPort P5150A Series (v1.6 or higher) NPort 5200A Series (v1.6 or higher) NPort 5400 Series (v3.14 or higher) NPort 5600 Series (v3.10 or higher) NPort 5610-8-DT/5610-8-DT-J/5650-8-DT/5650I-8-DT/5650-8-DT-J Series (v2.7 or higher) NPort 5610-8-DTL/5650-8-DTL/5650I-8-DTL Series (v1.6 or higher) NPort IA5000 Series (v1.7 or higher) NPort IA5150A/IA5150AI/IA5250A/IA5250AI Series (v1.5 or higher) NPort IA5450A/IA5450AI Series (v2.0 or higher) NPort IA5150-G2 Series (v1.0 or higher) NPort IA5250-G2 Series (v1.0 or higher) NPort IA5450-G2 Series (v1.0 or higher) NPort 6000 Series (v1.21 or higher) NPort 6100-G2 Series (v1.0.0 or higher) NPort 6200-G2 Series (v1.0.0 or higher) NPort 6450-G2 Series (v1.1 or higher) NPort 6650-G2 Series (v1.1 or higher) NPort 5000AI-M12 Series (v1.5 or higher)
OnCell Products	OnCell G4302-LTE4 Series (v2.5 or higher)
PT Products	PT-7528 Series (v3.0 or higher) PT-7710 Series (v1.2 or higher) PT-7728 Series (v2.6 or higher) PT-7828 Series (v2.6 or higher) PT-508/510 Series (v3.0 or higher) PT-G503-PHR-PTP Series (v4.0 or higher) PT-G510 Series (v6.4 or higher) PT-G7728 Series (v5.3 or higher) PT-G7828 Series (v5.3 or higher)
RKS Products	RKS-G4028 Series (v3.0 or higher)
SDS Products	SDS-3006 Series (v3.0 or higher) SDS-3008 Series (v2.1 or higher) SDS-3010 Series (v3.0 or higher) SDS-3016 Series (v2.1 or higher) SDS-G3006 Series (v3.0 or higher) SDS-G3008 Series (v3.0 or higher) SDS-G3010 Series (v3.0 or higher) SDS-G3016 Series (v3.0 or higher)
TAP Products	TAP-213 Series (v1.2 or higher) TAP-323 Series (v1.8 or higher) TAP-6226 Series (v1.8 or higher)
TN Products	TN-4908 Full FE/FE+GbE Series (v3.4 or higher) TN-4908 Full GbE Series (v1.2 or higher) TN-4916-12 FE Series (v3.4 or higher) TN-4916-8PoE Series (v1.2 or higher) TN-4512A Series (v3.10 or higher) TN-4516A Series (v3.6 or higher) TN-4516A PoE Series (v3.6 or higher) TN-4520A PoE Series (v3.10 or higher) TN-4524A PoE Series (v3.6 or higher) TN-4528A PoE Series (v3.8 or higher) TN-4500B Series (v1.0 or higher) TN-G4516 PoE Series (v5.0 or higher) TN-G6512 PoE Series (v5.2 or higher) TN-5508A/5510A Series (v3.8 or higher)

	TN-5516A/5518A Series (v3.8 or higher) TN-5508A/5510A PoE Series (v3.8 or higher) TN-5516A/5518A PoE Series (v3.8 or higher)
UC Products	UC-2101-LX Series (v1.7 or higher) UC-2102-LX Series (v1.7 or higher) UC-2104-LX Series (v1.7 or higher) UC-2111-LX Series (v1.7 or higher) UC-2112-LX Series (v1.7 or higher) UC-2112-T-LX Series (v1.7 or higher) UC-2114-T-LX Series (v1.7 or higher) UC-2116-T-LX Series (v1.7 or higher) UC-1222A Series (v1.0 or higher) UC-2222A Series (v1.0 or higher) UC-3400A Series (v1.0 or higher) UC-4400A Series (v1.0 or higher) UC-8200 Series with Moxa Industrial Linux 3 (MIL 3) (v1.1 or higher)
V Products	V2406C Series (v1.0 or higher) V3200 Series (MIL3 v1.0 or higher) V3400 Series (MIL3 v1.0 or higher)
VPort Products	VPort 26A-1MP Series (v1.2 or higher) VPort 36-1MP Series (v1.1 or higher) VPort P06-1MP-M12 Series (v2.2 or higher)
WAC Products	WAC-1001 Series (v2.1 or higher) WAC-2004 Series (v1.6 or higher)
For MXview Wireless	AWK-1131A Series (v1.22 or higher) AWK-1137C Series (v1.6 or higher) AWK-1151C Series (v2.0 or higher) AWK-1161A Series (v1.0 or higher) AWK-1161C Series (v1.0 or higher) AWK-1165A Series (v1.0 or higher) AWK-1165C Series (v1.0 or higher) AWK-3252A Series (v2.0 or higher) AWK-3131A Series (v1.16 or higher) AWK-4131A Series (v1.16 or higher) AWK-4252A Series (v2.0 or higher)  Note: To use advanced wireless functions in MXview Wireless, the device must be in one of the following operation modes: AP, Client, Client-Router.
For MXview Power	Supports PRP/HSR only: PT-G503 Series (v5.1 or higher) PT-G510 Series (v6.4 or higher) DA-820C Series with DN-PRP-HSR-I210 or DA-PRP-HSR-I210 (OS Windows 10 or higher)  Supports PRP/HSR and GOOSE Check: PT-G7728/G7828 with LM-7000H-2GPHR module (v6.2 or higher) MDS-G4000-L2 Series with LM-7000H-2GPHR module (v5.0 or higher)
For MXview Security	EDR-8010 Series (v3.0 or higher) EDR-G9010 Series (v3.0 or higher) EDR-G9004 Series (v3.10.0 or higher) EDF-G1002 Series (v3.10.0 or higher) TN-4900 Series (v3.0 or higher)
<b>Package Contents</b>	
Number of Supported Nodes	Up to 2000 (may require purchase of expansion licenses)

## 注文情報

Model Name	License Types	No. of Supported Nodes/ Points°	Add-on Service	License Term
LIC-MXviewOne-NEW-XN-SR	MXview One node license	Customizable° (Can be used to expand node count)	-	Permanent
LIC-MXviewOne-ADD-POWER-MR	MXview Power add-on license	-	MXview Power	Permanent
LIC-MXviewOne-ADD-WIRELESS-MR	MXview Wireless add-on license	-	MXview Wireless	Permanent
LIC-MXviewOne-ADD-SECURITY-MR	MXview Security add-on license	-	MXview Security	Permanent
LIC-IPS-MGMT-[X]Point-SR	IPS License* (Need to activate MXview Security first)	Customizable (minimum 365 points)	-	Based on license point total and daily point usage

© Moxa Inc. All rights reserved.2025年7月16日更新。

Moxa Inc.の明白な許可を面で取得しない限り、本書およびその一部の複製や使用はいかなる方法やいかなる場合でも許可されません。製品の仕様は予告なく変更されることがあります。最新の製品情報については当社のWebサイトをご覧ください。