

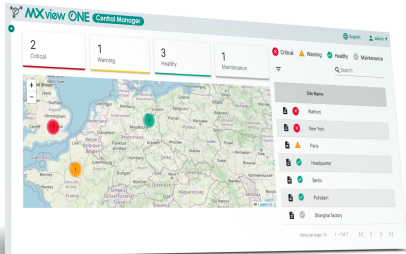
MXview One 集中管理系列

用於管理和監控本地 MXview One 站點的集中式平台

Preliminary

特色與優點

- 集中式管理本地站點、群組、帳戶和授權
- 提高安全性的網站註冊機制
- 人性化的儀表板以輕鬆監控網站狀態
- 遠端存取 MXview One 本地站點來進行故障排除
- 可自訂事件輕重和通知
- 使用者定義時程自動產生報告
- 靈活的授權管理，可分配節點、站點和附加授權



簡介

MXview One 中央管理為集中式平台，旨在管理和監控 MXview One 本地站點。MXview One 集中管理與 MXview One 協作，可透過 MXview One 集中管理來統一管理所有網站及其授權，或隨時選擇在本地管理 MXview One 站點。註冊集中管理後，可透過人性化的儀表板上輕鬆監控網站的即時狀態。當任何本地站點發生重大或警告事件時，即時通知可隨時掌握任何問題並盡可能協助減短停機時間。

透過 MXview One 集中管理，可以群組形式更有效管理多個站點，每一站點均具自訂配置、使用者帳戶和存取權限。當 MXview One 站點網路規模擴大，可根據需要輕鬆擴展 MXview One 集中管理的管理範圍，藉由按需新增其他站點和節點。此外，靈活授權管理可有效分配和管理所有註冊的 MXview One 網站的授權。

視覺化

- 人性化的儀表板顯示每個網站和事件的即時狀態
- 互動式的地圖可快速識別站點的實體位置

站點監控和事件通知

- 即時監控多個 MXview One 站點，一目了然
- 隨時遠端存取 MXview One 本地站點，進行直接管理和故障排除
- 可自訂的事件輕重以及網路和系統事件的通知
- 可藉由電郵配置的事件警報

裝置管理

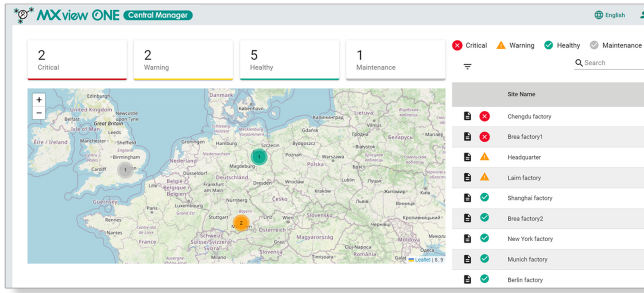
- 根據網路規模和結構輕鬆管理分組的大量站點
- 使用者配置帳戶具管理或監控群組的特定權限

全面性報告

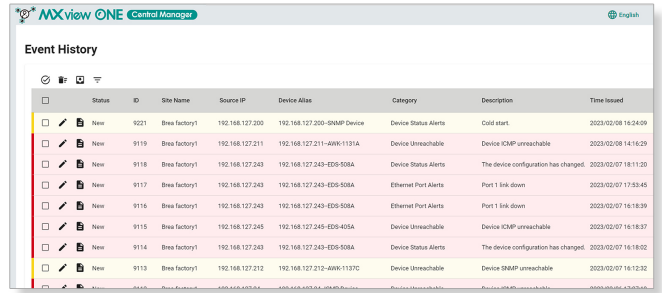
- 匯編全面站點和組級報告以供審查和故障排除
- 根據使用者定義的時程自動產生定期報告

靈活的授權

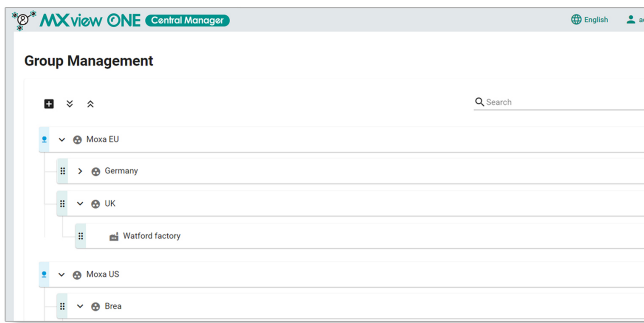
- 按需增加 MXview One 集中管理的節點和站點數量，以滿足不斷增長的網路需求
- 輕鬆追蹤已使用和可使用的授權
- 分配授權以固定群組和站點來達到更有效率的授權管理



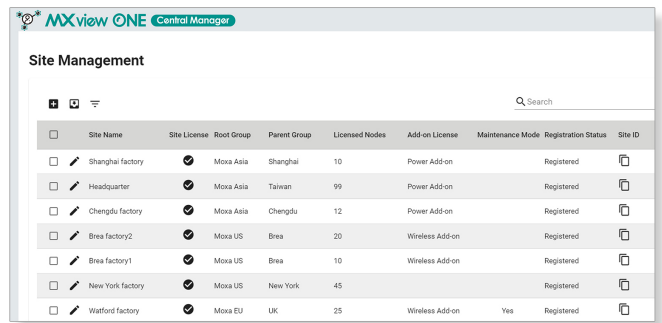
Dashboard and Map View



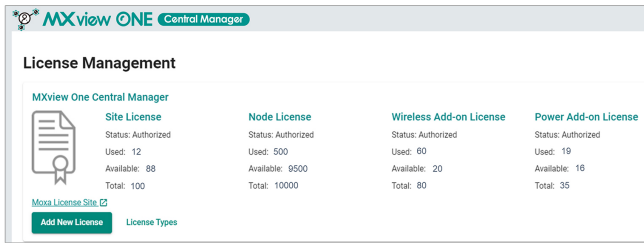
Event History



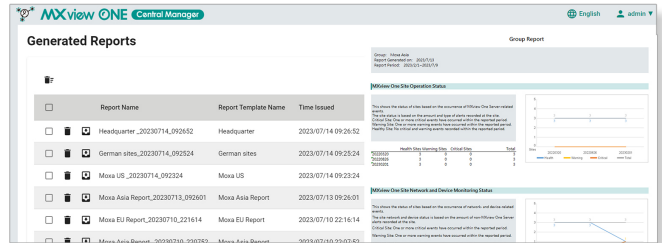
Group Management



Site Management



License Management



Reports

規格

Hardware Requirements

vCore	4
CPU	Quad-core CPU
RAM	8 GB or higher
Hardware Disk Space	1 TB SSD or higher
Supported Hypervisors	VM Workstation 14 or above

Software Requirements

Browser	Chrome: Version 76 or above Firefox: Version 69 or above Microsoft Edge: Version 79 or above
---------	--

Package Contents

Number of Supported Sites	Up to 100
---------------------------	-----------

訂購資訊

Model Name	No. of Supported Sites	Add-on Service
LIC-MXviewOneCM-NEW-XS-SR	Customizable (Can be used to expand site count)	-
LIC-MXviewOneCM-ADD-POWER-XS-SR	-	MXview Power
LIC-MXviewOneCM-ADD-WIRELESS-XS-SR	-	MXview Wireless

© Moxa Inc. 版權所有.2023 年 7 月 27 日更新。

未經 Moxa Inc. 明確書面許可，不得以任何方式複製或使用本文件及其任何部分。產品規格如有變更，恕不另行通知。請至本公司官網了解最新的產品資訊。