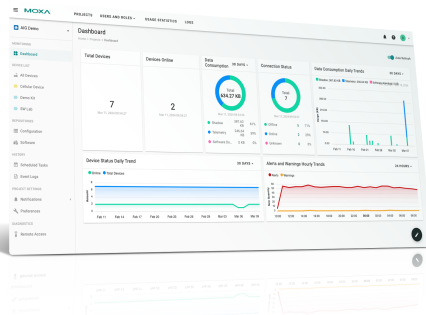


# Moxa DLM ( 內部部署 )

可安裝在伺服器或雲端虛擬機器上的自行託管 DLM，可完全擁有資料，並具備監控和管理功能

## 特色與優點

- 用於您的裝置機群的統一網路指揮中心
- 裝置健康狀況的即時可視性
- 一鍵遠端診斷和故障排除
- 智慧連線最佳化
- 設備機群範圍內的指令碼和軟體推出協調
- 風險管理上的主動式智慧
- 內部部署的安全存取與治理
- 總資料主權
- 無縫的 IT/OT 生態系統整合



## 簡介

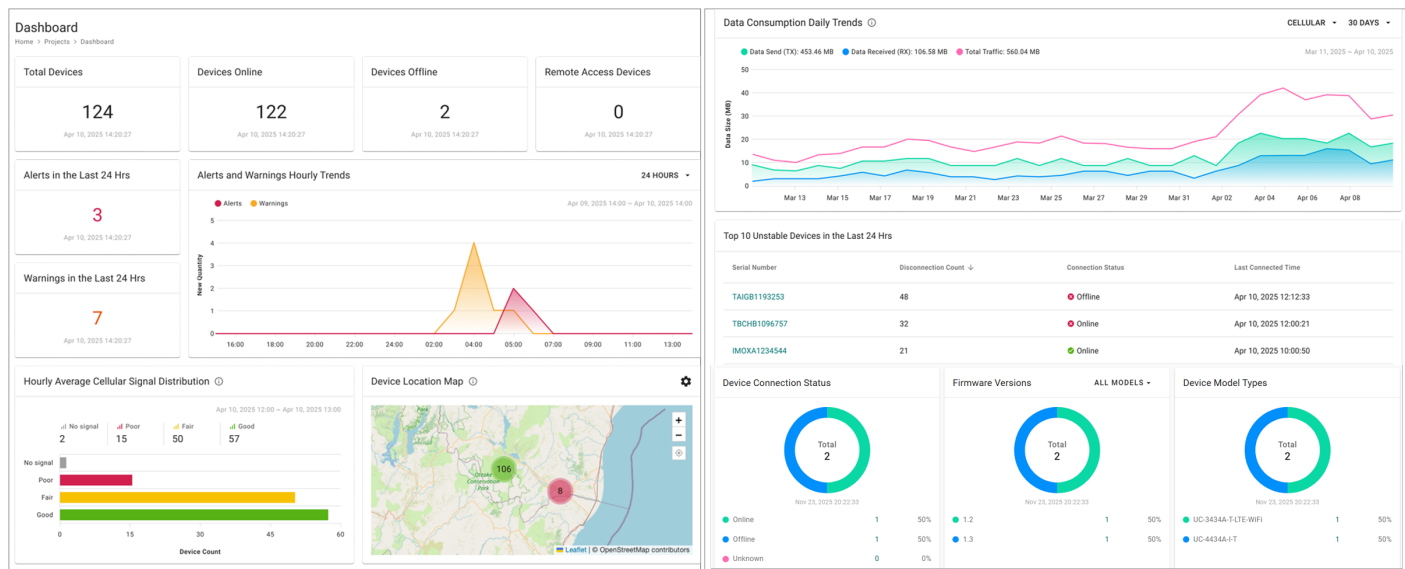
Moxa DLM ( 內部部署 ) 是一個自行託管的裝置生命週期管理平台，專為管理部署在遠端和分散式站點的大量 Moxa 行動網路裝置所設計。它將裝置機群的可視性、軟體散佈、組態管理和安全遠端存取整合到單一的網頁控制台中。

透過集中化日常營運 — 例如監控裝置健康狀況、最佳化行動通訊連線，以及自動化軟體推出 — DLM 幫助系統整合商、資產所有者和服務供應商減少現場造訪、標準化部署，並保持關鍵物聯網應用程式可靠執行，同時在他們自己的 IT 環境中維持對資料的完全控制。

## 即時營運指揮中心

DLM 儀表板讓操作人員能夠在一個地方總覽其所有部署。

- 查看有多少裝置上線/離線、它們屬於哪個專案以及它們安裝在哪裡
- 檢閱過去 24 小時的警告和警報，以便快速發現問題區域
- 視覺化行動網路訊號品質、資料使用趨勢和裝置分佈，以便團隊能夠專注於需要關注的機群、站點或區域

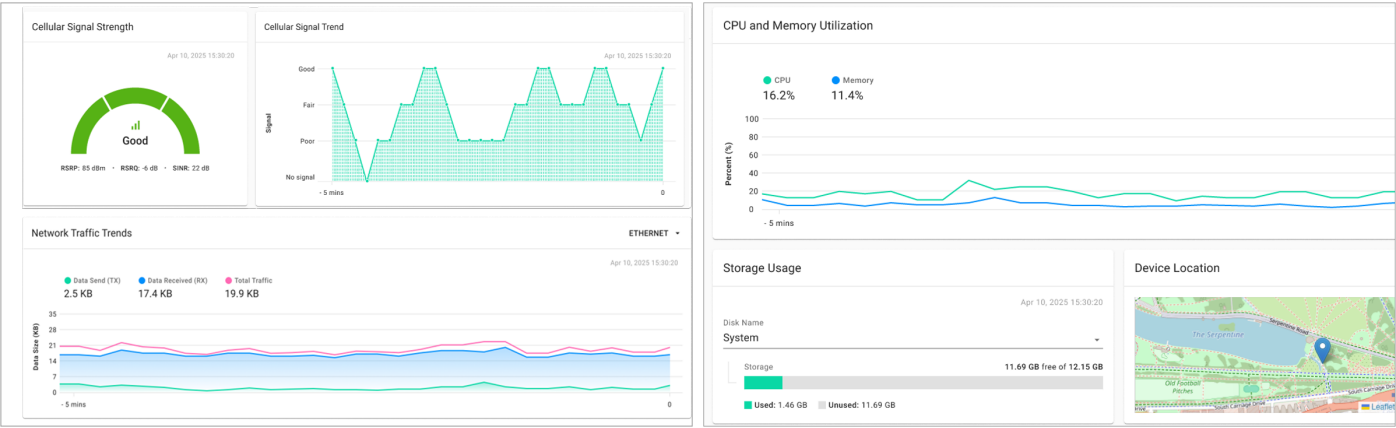


## 主動式裝置健康狀況診斷

由於 DLM Agent 在 Moxa 行動裝置上執行，關鍵資訊會持續回報給 DLM 伺服器，包括：

- 系統健康狀況 ( CPU、記憶體、磁碟使用率 )
- 行動網路效能 ( RSRP、RSRQ、SINR、服務細胞網路資訊 )

裝置組態與連線狀態



安全遠端故障排除

DLM 提供對已註冊裝置安全的、使用瀏覽器的遠端存取，而無需將其服務直接暴露給網際網路。其重點包括：

- 安全 VPN 通道，用於一鍵式、使用瀏覽器的 SSH 存取
- 遠端診斷問題、檢查記錄和修復裝置 — 無需造訪現場
- 所有遠端工作階段都會被完整記錄，以確保安全性和合規性

智慧風險警報系統

由 DLM 平台產生或由裝置報告的事件會被集中收集和關聯。您可以設定誰會收到通知以及如何通知。例如：

- 當超過關鍵閾值時（例如，裝置離線、行動通訊訊號弱、磁碟健康問題、磁碟使用率高），向營運團隊傳送電子郵件警報

企業等級安全性

DLM ( 內部部署 ) 旨在支援在生產環境中對工業裝置進行安全、受控的管理。主要安全功能包括：

- 每個裝置具備 X.509 憑證，並支援安全的 MQTT 和 HTTPS/TLS 通訊
- 基於角色的存取控制以限制權限並降低風險
- 用於註冊、批准、遠端存取和變更的全面稽核記錄
- 自行託管部署，因此所有遙測和管理資料都保持在您的控制之下

MOXA

PROJECTS USERS AND ROLES SYSTEM MANAGEMENT

Device Approval

Pending (5) Approved (0) Rejected (0)

3 items selected

APPROVE REJECT

Serial Number	Model Name	MAC Address	IP Address	Approval Status	Assigned Project	
<input checked="" type="checkbox"/> TAIGB1193253	UC-8220-TLX (5G-US)	0A:1B:2C:3A:44:5C	10.123.12.169	▲ Pending Request on Apr 27, 2025 06:18:30	--	⋮
<input checked="" type="checkbox"/> TBCHB1096757	UC-1222A	0E:1B:2C:3A:44:5C	192.168.4.39	▲ Pending Request on Apr 26, 2025 11:17:59	auto-test	⋮
<input type="checkbox"/> IMOXAI234544	CCG-1510	06:1B:2C:3A:44:5C	192.168.4.39	▲ Pending Request on Apr 26, 2025 11:17:02	--	⋮
<input checked="" type="checkbox"/> TBBJB1045700	UC-1222A	0A:1B:2C:3A:44:5B	192.168.4.169	▲ Pending Request on Apr 26, 2025 08:21:37	auto-test	⋮
<input type="checkbox"/> TBCKB1009727	CCG-1520	0E:1B:2C:3A:44:5E	192.168.4.169	▲ Pending Request on Apr 26, 2025 08:20:00	--	⋮

Items per page: 10 1 - 5 of 5 |< < > >|

## 規格

### Hardware Requirements

CPU	Minimum Requirement: 4 vCPU (Intel® Pentium® G4600) tested on VMware with 1,000 devices Recommended: 8 vCPU (Intel® Xeon® Silver 4310) tested on VMware with 3,000 devices
RAM	4 GB (1,000 devices) 16 GB (3,000 devices)
Hardware Disk Space	100 GB (HDD/SSD, 1,000 devices) 500 GB (HDD/SSD, 3,000 devices)
OS	Ubuntu 20.04 LTS Ubuntu 22.04 LTS (64-bit)

### System Requirements

Eligible Devices	UC-1200A / UC-2200A (MIL 3.4.1, image v1.4 or later) UC-3400A (MIL 3.4.1, image v1.2 or later) UC-4400A (MIL 3.4.1, image v1.3 or later) UC-8200 (MIL 3.4.1, image v1.5 or later) UC-8600A Series (MIL 4.0, image v1.0 or later)
Servers	SMTP email server: Supports STARTTLS (optional) or unencrypted SMTP for sending event notifications File server (optional): External HTTPS file servers are recommended for hosting large OTA packages

### Network Requirements

Ports	TCP 443: DLM web interface (HTTPS) TCP 8883: Secure MQTT from UC devices (TLS-RSA) TCP 50001 to 50010: Remote Connect (SSH over VPN, up to 10 sessions)
Internet	Required for installing DLM and accessing external package repositories
Interface Management	Cellular/Wi-Fi interfaces on the devices must be managed by Moxa Connection Manager (MCM) for full functionality
Time Synchronization	NTP DLM server and devices must be able to reach an NTP server to enable accurate time synchronization for TLS, logs, and tokens
Domain Name	FQDN Recommended to ensure certificate and login stability. At a minimum, the DLM server must have a static IP address

## 訂購資訊

Model Name	License Term	No. of Device Nodes Supported	How to Order
LIC-DLM-ONPREM-NEW-XN-SR	Perpetual	Customizable, minimum 1 node	Qty in one line item is combined (e.g., Qty 2 = one license with 2 nodes). Use separate line items for multiple licenses
LIC-DLM-ONPREM-NEW-XN-SR-50	Perpetual	Customizable, minimum 50 nodes	Qty in one line item is combined (e.g., Qty 2 = one license with 100 nodes). Use separate line items for multiple licenses.
LIC-DLM-ONPREM-NEW-XN-SR-500	Perpetual	Customizable, minimum 500 nodes	Qty in one line item is combined (e.g., Qty 2 = one license with 1,000 nodes). Use separate line items for multiple licenses.
LIC-DLM-ONPREM-NEW-XN-SR-3000	Perpetual	Customizable, minimum 3000 nodes	Qty in one line item is combined (e.g., Qty 2 = one license with 6,000 nodes). Use separate line items for multiple licenses.

© Moxa Inc. 版權所有.2025 年 11 月 28 日更新。

未經 Moxa Inc. 明確書面許可，不得以任何方式複製或使用本文件及其任何部分。產品規格如有變更，恕不另行通知。請至本公司官網了解最新的產品資訊。