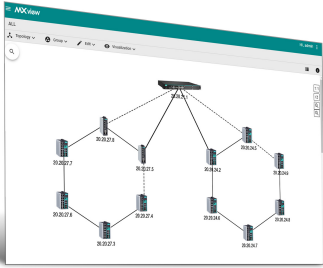


MXviewシリーズ

集中型オートメーションネットワーク向けに設計された産業用ネットワーク管理ソフトウェア



機能とメリット

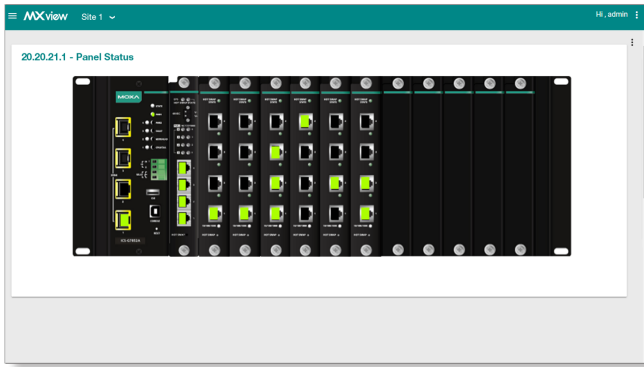
- ネットワークデバイスと物理接続を自動的に検出・可視化
- Moxaデバイスの設定とファームウェアの一元管理
- 任意のしきい値と期間によるイベントと通知の複数のオプション
- MIBコンパイラとMIBブラウザでサードパーティー製デバイスをサポート
- インベントリ、トラフィック、可用性レポートなどの包括的なレポート
- SCADA/HMIアプリケーションと統合するためにOPC 2.0準拠のタグを自動的に生成
- デバイスを接続せずにソフトウェアを体験できる仮想デモネットワークを提供
- MXview ToGoモバイルアプリをサポートし、いつでもどこでもリモート監視と通知を可能に
- 産業用アプリケーションにMXviewを埋め込むためのRESTful APIおよびWebウィジェットを提供

製品紹介

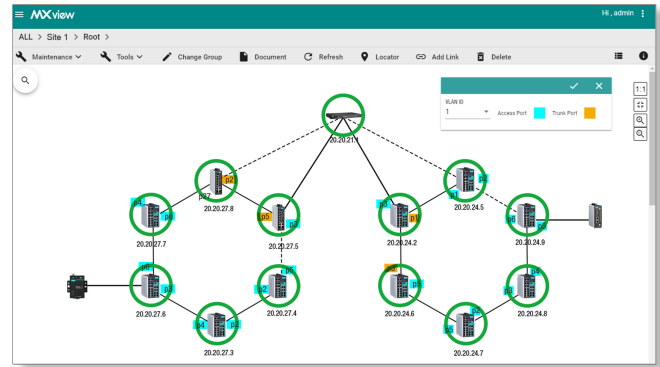
MoxaのMXviewネットワーク管理ソフトウェアは、産業用ネットワークでネットワークデバイスを設定、監視、および診断するために設計されています。MXviewは、サブネットにインストールされたネットワークデバイスとSNMP/IPデバイスを検出できる統合管理プラットフォームを提供します。選択したすべてのネットワークコンポーネントは、ローカルサイトとリモートサイトの両方から、いつでもどこでもWebブラウザ経由で管理できます。

可視化

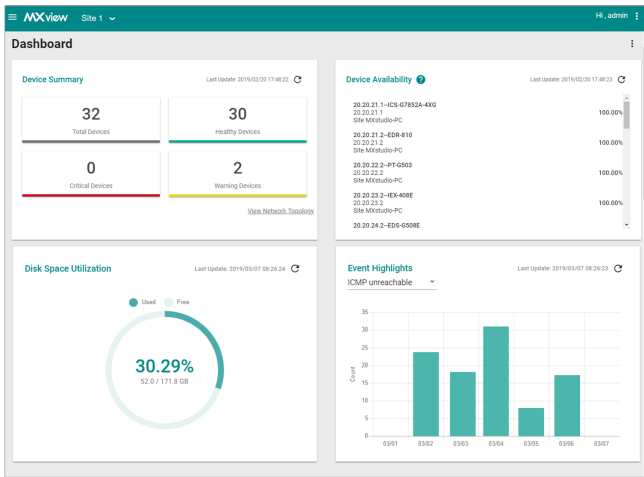
- スキャン範囲内で最大2,000台のMoxaデバイスとSNMP/ICMPデバイスを検出
- 冗長化リンクステータスとネットワーク冗長プロトコルのデバイスの役割を可視化
- グラフィックVLANグループの可視化
- 産業用セキュリティ規格に準拠したネットワークデバイスのセキュリティステータスを表示
- 色つきリンクを使いネットワークトラフィック負荷を可視化
- ポートとLEDインジケータを含むデバイスのフロントパネルの可視化
- 管理対象になっているPoEデバイスの消費電力の可視化
- ワイヤレスダッシュボードにワイヤレスAPとクライアントの関係を表示
- サードパーティーのデバイスアイコンを表示
- ネットワークステータスをすばやく表示するためのネットワーク管理ダッシュボード



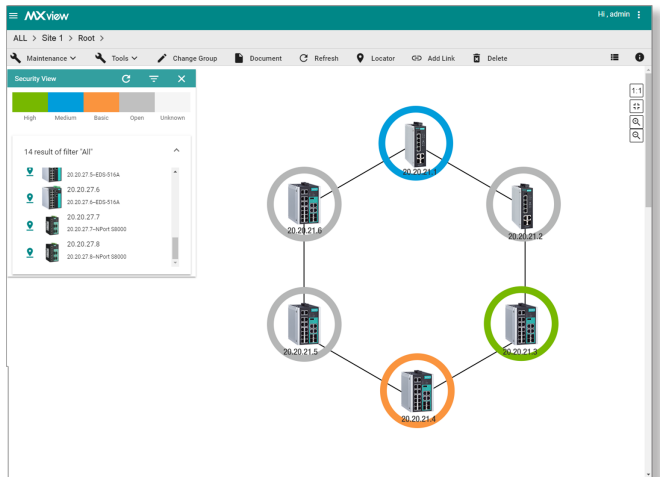
仮想デバイスパネル



VLANの可視化



ダッシュボード



セキュリティビュー

ネットワーク診断とイベント通知

- SNMP Trap/Informあるいは定期的なポーリングでリアルタイムに問題を検出
- 帯域幅の使用率とエラーパケットレートの統計を追跡するトレンドグラフを生成し、小数点以下4桁まで正確に表示
- イベント再生機能によりネットワークイベントを記録し、過去のネットワークインシデントをリプレイ
- メッセージを一元管理するSyslogサーバーをサポート
- SMS、メール、SNMPトラップを利用して設定可能なイベント通知アラームを送信。あるいは、プログラム通知、メッセージボックス、オーディオアラートを利用してローカルで送信。

- 任意のしきい値と期間によるイベントと通知の複数のオプション
- SCADA/HMIアプリケーションと統合するためにOPC 2.0準拠のタグを自動的に生成
- グループヘルスOPCタグがネットワーク全体のステータスを表示
- デバイスの可用性をリアルタイムに監視
- MIBコンパイラとMIBブラウザでサードパーティー製デバイスをサポート
- SNMPトラップを介してサードパーティーのNMSと連携
- 既存のシステムに統合するためのRESTful APIとWebウィジェットを提供

包括的なレポート

- デバイスの可用性レポートを維持し、最大90日間記録
- ネットワーク上の各デバイスのインベントリレポートを生成

- 包括的なデバイスプロパティレポートの作成
- ネットワークトラフィックのトレンドに関するレポートを生成

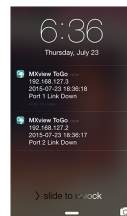
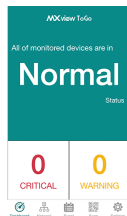
一元的な設定とファームウェア管理

- デバイスの設定とファームウェアの一括導入
- ワンクリックで、MXviewデータベース全体をバックアップ可能。トポロジー、ジョブスケジューリング、イベント、デバイスプロパティもカバー。

- 定期的な設定バックアップのスケジューリング
- 設定変更の履歴を保存
- 2つの設定間にある違いを確認するための比較ツール

ネットワーク監視用モバイルアプリ

- MXview ToGoモバイルアプリでいつでもどこでもリモート監視と通知を可能に
- QRコードを使用したスマートデバイス識別により運用効率を向上
- モバイルアプリを利用したデバイスロケータ機能により現場での検索時間を短縮



仕様

Hardware Requirements

CPU	2 GHz or faster dual-core CPU
RAM	4 GB
Hardware Disk Space	10 GB
OS	Windows 10 (64-bit), Windows Server 2016 (64-bit), Windows 7 with Service Pack 1 (64-bit), Windows Server 2012 R2 (64-bit)

System Requirements

Supported Devices	Supported Devices		
	Series	Model Name	Firmware Ver.
AWK Series		AWK-1121	V1.4
		AWK-1127	V1.4
		AWK-1131A	V1.11
		AWK-1137C	V1.1
		AWK-3121	V1.6
		AWK-3131	V1.1
		AWK-3131A	V1.3
		AWK-4121	V1.6
		AWK-4131	V1.1
		AWK-4131A	V1.3
TAP Series	TAP-213	V1.2	
WAC Series	WAC-1001	V2.1	
	WAC-2004	V1.6	
EDR Series	EDR-G903	V2.1	
	EDR-G902	V1.0	
	EDR-810	V3.2	
EDS Series	EDS-405A/408A	V2.6	
	EDS-405A/408A-EIP	V3.0	
	EDS-405A/408A-PN	V3.1	
	EDS-405A-PTP	V3.3	
	EDS-505A/508A/516A	V2.6	
	EDS-510A	V2.6	

Series	Supported Devices	
	Model Name	Firmware Ver.
	EDS-518A	V2.6
	EDS-510E/518E	V4.0
	EDS-528E	V5.0
	EDS-G508E/G512E/G516E	V4.0
	EDS-G512E-8PoE	V4.0
	EDS-608/611/616/619	V1.1
	EDS-728	V2.6
	EDS-828	V2.6
	EDS-G509	V2.6
	EDS-P510	V2.6
	EDS-P510A-8PoE	V3.1
	EDS-P506A-4PoE	V2.6
	EDS-P506	V5.5
	EOM Series	EOM-104/104-FO
ICS Series	ICS-G7526/G7528	V1.0
	ICS-G7826/G7828	V1.1
	ICS-G7748/G7750/G7752	V1.2
	ICS-G7848/G7850/G7852	V1.2
	ICS-G7526A/G7528A	V4.0
	ICS-G7826A/G7828A	V4.0
	ICS-G7748A/G7750A/G7752A	V4.0
	ICS-G7848A/G7850A/G7852A	V4.0
IEX Series	IEX-402-SHDSL	V1.0
	IEX-402-VDSL2	V1.0
	IEX-408E-2VDSL2	V4.0
IKS Series	IKS-6726/6728	V2.6
	IKS-6524/6526	V2.6
	IKS-G6524	V1.0
	IKS-G6824	V1.1
	IKS-6728-8PoE	V3.1
	IKS-6726A/6728A	V4.0
	IKS-G6524A	V4.0
	IKS-G6824A	V4.0
ioLogik Series	ioLogik E2210	V3.7
	ioLogik E2212	V3.7
	ioLogik E2214	V3.7

Series	Supported Devices	
	Model Name	Firmware Ver.
	ioLogik E2240	V3.7
	ioLogik E2242	V3.7
	ioLogik E2260	V3.7
	ioLogik E2262	V3.7
	ioLogik W5312	V1.7
	ioLogik W5340	V1.8
MGate Series	MGate MB3170	V1.0
	MGate MB3180	V1.0
	MGate MB3270	V1.0
	MGate MB3280	V1.0
	MGate MB3480	V1.0
	MGate MB3660	V1.0
	MGate EIP3170	V1.0
	MGate EIP3270	V1.0
	MGate 5101-PBM-MN	V1.1
	MGate 5102-PBM-PN	V1.1
	MGate 5105-MB-EIP	V1.0
	MGate 5109	V1.3
	MGate 5118	V1.0
	MGate W5108	V1.2
	MGate W5208	V1.2
	NPort Series	NPort S8455
NPort S8458		V1.3
NPort 5110		V2.4
NPort 5130/5150		V3.4
NPort 5210/5230/5232		V2.6
NPort 5410/5430/5450		V3.9
NPort 5600-8-DT/5650-8-DT		V2.2
NPort 5600		V3.5
NPort 5610-8-DTL/5650-8-DTL		V1.1
NPort 5110A/5130A/5150A		V1.1
NPort 5210A/5230A/5250A		V1.1
NPort IA5150/IA5250		V1.4
NPort IA5150A/IA5250A		V1.1
NPort IA5450A		V1.2
NPort 6150/6250/6450		V1.9
NPort 6610-8/6610-16/6610-32		V1.9

Series	Supported Devices	
	Model Name	Firmware Ver.
	NPort 6650-8/6650-16/6650-32	V1.9
	NPort 5150AI-M12	V1.0
	NPort 5250AI-M12	V1.0
	NPort 5450AI-M12	V1.0
PT Series	PT-7528	V3.0
	PT-7710	V1.2
	PT-7728	V2.6
	PT-7828	V2.6
	PT-G7509	V1.1
	PT-508/510	V3.0
	PT-G503-PHR-PTP	V4.0
	PT-G7728	V5.3
	PT-G7828	V5.3
TN Series	TN-5508/5510	V1.1
	TN-5516/5518	V1.2
	TN-5508-4PoE	V2.6
	TN-5516-8PoE	V2.6
	TN-4516A	V3.6+
	TN-4516A-PoE	V3.6+
	TN-4524A-PoE	V3.6+
	TN-4528A-PoE	V3.8+
	TN-G4516-Po	V5.0+
	TN-G6512-PoE	V5.2+
VPort Series	VPort 26A-1MP	V1.2
	VPort 36-1MP	V1.1
	VPort P06-1MP-M12	V2.2

Note: MXview supports the listed or higher firmware versions.
Note: Additional model names will be added as MXview is updated. Check Moxa's website for the most up-to-date information.

Package Contents

Number of Supported Nodes	Up to 2000 (may require purchase of expansion licenses)
---------------------------	---

注文情報

Model Name	No. of Supported Nodes	License Expansion
MXview-50	50	-
MXview-100	100	-
MXview-250	250	-

Model Name	No. of Supported Nodes	License Expansion
MXview-500	500	-
MXview-1000	1000	-
MXview-2000	2000	-
MXview Upgrade-50	0	50 nodes

© Moxa Inc. All rights reserved. 2019年11月21日更新。

Moxa Inc.の明白な許可を written で取得しない限り、本書およびその一部の複製や使用はいかなる方法やいかなる場合でも許可されません。製品の仕様は予告なく変更されることがあります。最新の製品情報については当社のWebサイトをご覧ください。