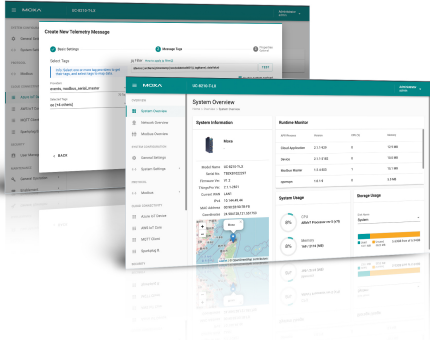


ThingsPro Edge 系列

裝置到雲端連線的工業物聯網閘道器軟體



特色與優點

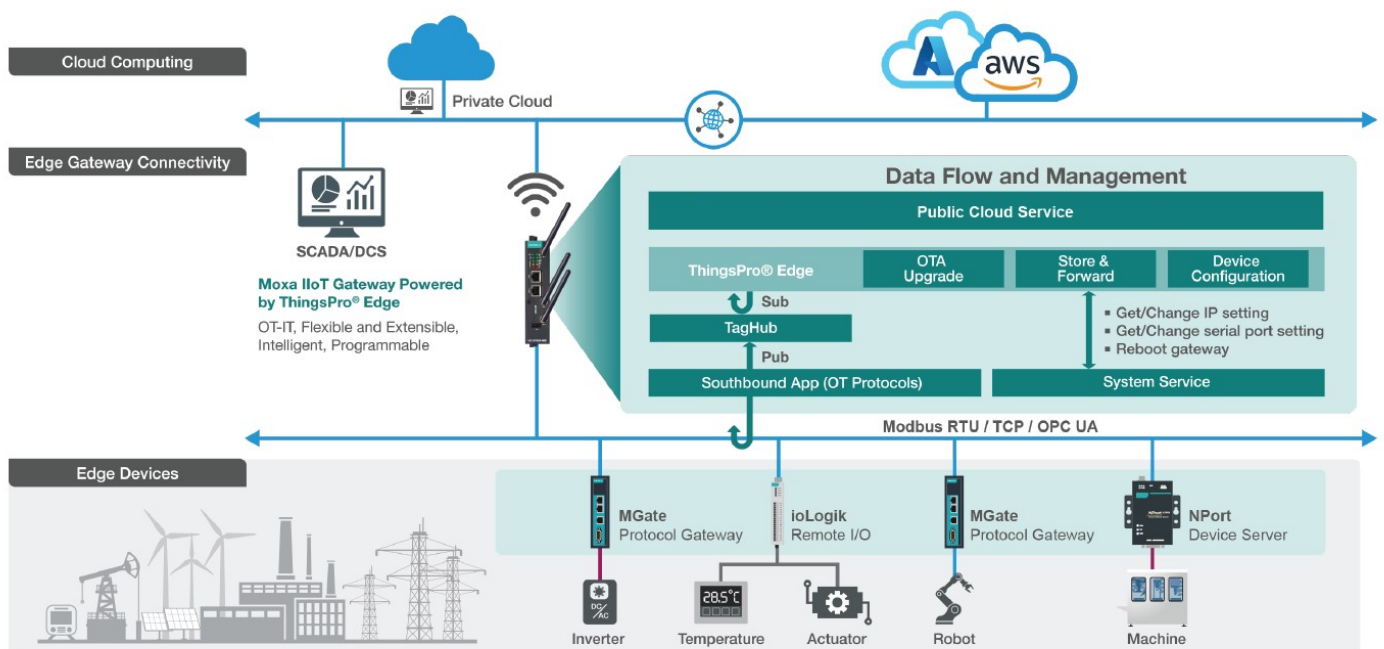
- 全面的裝置數據處理，為雲端平台準備現場數據
- 內建的 SDK，適用於常用的雲端平台 Azure、AWS 和 Sparkplug
- 網頁式 GUI，用於遠端監控裝置配置和數據視覺化
- 安全可靠的 OTA 設計，確保與工業物聯網閘道器的持續連線
- RESTful API，用於擴充現有功能並將其與 IT 服務整合
- 部署工具，用於 Moxa 工業物聯網閘道器的批次配置

簡介

ThingsPro Edge 是工業物聯網閘道器軟體，可協助您將邊緣電腦轉變為安全可靠的工業物聯網閘道器，藉以滿足您的業務需求。營運技術 (OT) 端的系統管理員可以使用直覺型網頁式 GUI 確保持續運作，而 IT 開發人員可以使用 RESTful API 設定、監控和有效控制工業物聯網閘道器裝置。ThingsPro Edge 也提供：

- Modbus 輪詢引擎具備易於使用之網頁式 UI，從部署在工業現場站點的終端設備擷取資料
- 簡化將 Modbus 裝置資料傳輸至雲端 MQTT 代理伺服器的流程
- 支持可配置的數據傳輸，將遙測數據上傳到雲端。利用消息組、自定義負載和基於 JSON 的可配置方案來滿足雲應用程序的需求。
- 負責處理現場裝置與 WAN 之間的連線的網路管理員

系統架構



與公共和私有雲端平台整合

- 支援 Azure IoT 裝置、AWS IoT Core、Sparkplug 和 MQTT 用戶端

- 支援透過雲端入口網站（例如 Azure Direct Method）進行遠端裝置管理，藉以達成裝置重新啟動和配置更新
- 支援叫用 RESTful API 的 MQTT 輸入和輸出主題

簡化的感測器到雲端數據傳輸

- Modbus 主控裝置從邊緣裝置取得數據並將標記的數據發佈到雲端連網應用程式
- 在指定位置緩存設備到雲端的消息，並根據預定義的策略將消息發送到雲端
- 自定義消息格式，根據您的應用程式和系統的需求將獲取的數據發佈到雲平台

設備管理

- 儀表板概覽用於監控標籤數據、硬件資源消耗和設備配置（如 GPS 設置和蜂窩強度信號）
- 支援保持連接檢查和預設路由優先順序，確保持續的網路連線
- 支援 Wi-Fi 存取點模式遠端連接裝置進行故障排除
- 支援網絡地址轉換 (NAT) 使連接的設備通過 IIoT 網關訪問 Internet
- 支援匯入和匯出系統配置以建立備份或最佳範例

安全設計和穩健的 OTA 升級

- 安全啟動功能和內置可信平台模塊 (TPM) 可增強您的 IIoT 網關的安全性
- 無線 (OTA) 升級，可保持軟體和裝置韌體的最新狀態
- 恢復能力確保升級封包和復原機制事件失敗升級的完整性
- 防火牆基於預定義規則管理入站流量

批次部署

ThingsPro Proxy (TPP) 用於批次設定和部署工業物聯網閘道器。TPP 是基於 Windows 的公用程式，可以從 Moxa 網站下載並安裝在 Windows 10 環境中。

- 支援 ThingsPro Edge 安裝
- 輕鬆部署裝置，包括軟體升級、雲端註冊和裝置配置

規格

System Requirements

Supported Devices	Eligible Devices-ThingsPro Edge				
	Series	Model	Revision	Firmware Version	Supported TPE Version
UC-8200 Series		UC-8210-T-LX	1.0.0/1.0.1	1.3	2.2.1-3369
		UC-8210-T-LX-S	1.0.0/1.0.1	1.3	2.2.1-3369
		UC-8220-T-LX	1.0.0/1.0.1	1.3	2.2.1-3369
		UC-8220-T-LX-US-S	1.0.0/1.0.1	1.3	2.2.1-3369
		UC-8220-T-LX-EU-S	1.0.0/1.0.1	1.3	2.2.1-3369
		UC-8220-T-LX-AP-S	1.0.0/1.0.1	1.3	2.2.1-3369
UC-8100A-ME-T		UC-8112A-ME-T-LX	1.0.2/1.0.3	1.5	2.2.1-3369
		UC-8112A-ME-T-LX-AP	1.0.2/1.0.3	1.5	2.2.1-3369
		UC-8112A-ME-T-LX-US	1.0.2/1.0.3	1.5	2.2.1-3369
		UC-8112A-ME-T-LX-EU	1.0.2/1.0.3	1.5	2.2.1-3369
UC-3100		UC-3101-T-US-LX	3.0.0	1.4	2.2.0-3366
		UC-3101-T-EU-LX	3.0.0	1.4	2.2.0-3366

Series	Model	Revision	Firmware Version	Supported TPE Version
	UC-3101-T-AP-LX	3.0.0	1.4	2.2.0-3366
	UC-3111-T-US-LX	3.0.0	1.4	2.2.0-3366
	UC-3111-T-EU-LX	3.0.0	1.4	2.2.0-3366
	UC-3111-T-AP-LX	3.0.0	1.4	2.2.0-3366
	UC-3121-T-US-LX	3.0.0	1.4	2.2.0-3366
	UC-3121-T-EU-LX	3.0.0	1.4	2.2.0-3366
	UC-3121-T-AP-LX	3.0.0	1.4	2.2.0-3366
UC-2100	UC-2112-LX	1.1.0	1.9	2.2.0-3366
	UC-2112-T-LX	1.1.0	1.9	2.2.0-3366
UC-8100	UC-8112-LX	3.1.1	3.4	2.2.0-3366

© Moxa Inc. 版權所有.2022 年 1 月 24 日更新。

未經 Moxa Inc. 明確書面許可，不得以任何方式複製或使用本文件及其任何部分。產品規格如有變更，恕不另行通知。請至本公司官網了解最新的產品資訊。