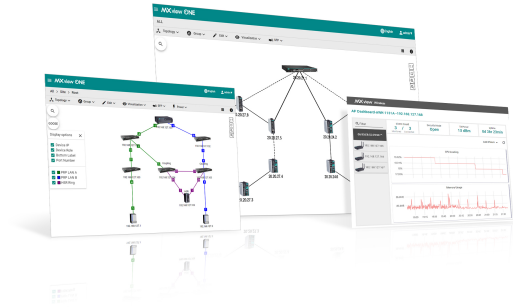


MXview Oneシリーズ

次世代産業用ネットワークの管理プラットフォーム

機能と特長

- ネットワークデバイスと物理接続を自動的に検出し、可視化
- Moxaデバイスの設定とファームウェアの一元管理
- 自己定義の閾値と継続時間によるイベントと通知の複数のオプション
- インベントリ、トラフィック、可用性レポートなどの包括的なレポート
- 産業用アプリケーションにMXview Oneを埋め込むためのRESTful APIおよびWebウィジェットを提供
- ダイナミックトポロジー表示により、無線リンクの状態や接続の変化を一目で確認可能¹
- クライアントのローミング履歴を視覚的、インタラクティブに確認できるローミング再生機能¹
- 個々のAPとクライアントデバイスの詳細なデバイス情報とパフォーマンス指標チャート¹
- PRP/HSRのネットワークトポロジーと変電所のパケットフロー情報を可視化し、A/B LANの冗長性を完全に可視化¹
- 迅速かつ効率的なトラブルシューティングのためのGOOSEメッセージパストラッキング²
- SCDファイルをインポートすることによりネットワークトポロジーディスプレイ内の自動IED検出²



製品紹介

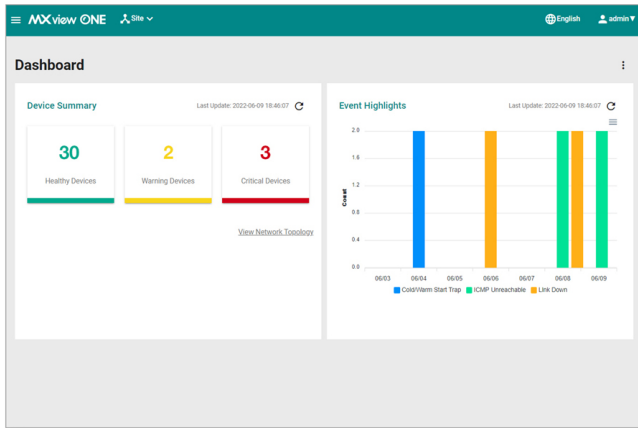
MoxaのMXview One次世代ネットワーク管理ソフトウェアは、産業用ネットワークでネットワークングデバイスを監視および診断するために設計されています。MXview Oneは、サブネットにインストールされたネットワークングデバイスとSNMP/IPデバイスを検出できる統合管理プラットフォームを提供します。選択したすべてのネットワークコンポーネントは、ローカルサイトから、あるいはリモートアクセスにより、いつでもどこでもWebブラウザ経由で管理できます。

さらにMXview OneはオプションのMXview Wirelessをサポート¹さらにMXview Power¹アドオンモジュール。MXview Wirelessは、ワイヤレスアプリケーションのための高度な追加機能を提供し、ネットワークの監視とトラブルシューティングを行い、ダウンタイムを最小限にすることをサポートします。MXview Powerは、IEC 61850に基づくパワーアプリケーション向けのさらに高度な機能を提供し、リアルタイムで変電所ネットワークを監視してトラブルシューティングを行います。

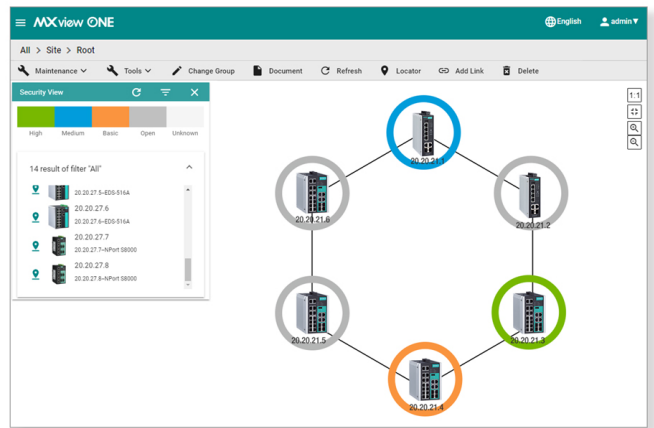
可視化

- スキャン範囲内で最大2000台のMoxaデバイスとSNMP/ICMPデバイスを検出
- ネットワーク冗長化プロトコルの冗長リンクの状態やデバイスの役割の可視化
- 産業用セキュリティ規格に基づいたセキュリティ関連設定状況の表示
- ネットワークのステータスを迅速に表示するためのネットワーク管理ダッシュボード
- カラーコードリンクを使ったネットワークトラフィック負荷の可視化
- 管理されたPoEデバイス電力消費の可視化
- ファイバーチェックのためのSFPリスト
- ワイヤレスデバイスの動的AP-クライアント関係とパフォーマンス指標を示すワイヤレスデバイス¹
- クライアントのローミング状態を確認できるローミング再生機能¹
- IEC-61850に準拠したパワーアプリケーション用PRP/HSR可視化
- 関連のIEDデバイスを確認するためのMMSプロトコル²

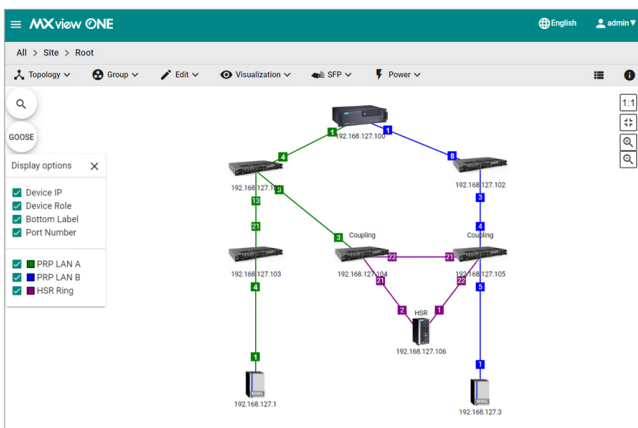
1. この機能にはMXview Wirelessアドオンライセンス(LIC-MXviewOne-ADD-WIRELESS-MR)が必要で、別途購入する必要があります。アドオンライセンスを有効にするために、有効なMXview Oneライセンスが必要です。
2. この機能にはMXview Powerアドオンライセンス(LIC-MXviewOne-ADD-POWER-MR)が必要で、別途購入する必要があります。アドオンライセンスを有効にするために、有効なMXview Oneライセンスが必要です。



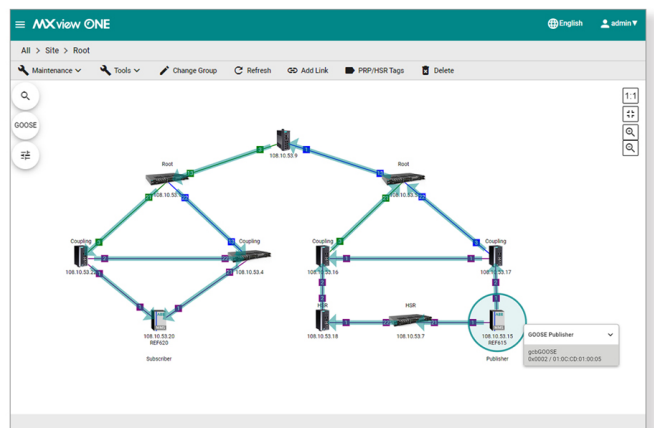
メインダッシュボード



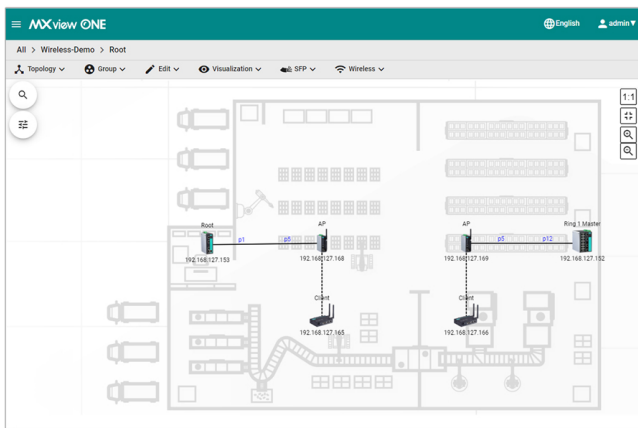
セキュリティビュー



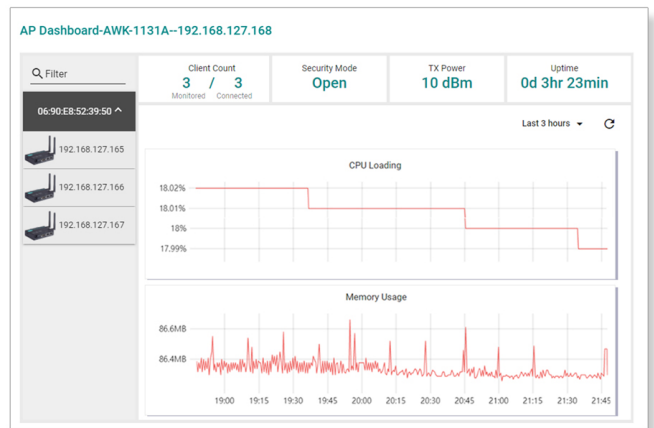
電源システム向け冗長トポロジー



GOOSE メッセージの可視化



無線ダイナミックトポロジー



無線デバイスダッシュボード

ネットワーク診断とイベント通知

- SNMPトラップ/インフォームまたは定期的なポーリングを使用したリアルタイムでの問題検出
- トレンドグラフを作成し、帯域幅の利用状況とエラーパケットレート統計を少数点以下4桁まで確認できます
- メッセージの一元管理をするためのSyslogサーバーをサポート
- 設定可能なイベント通知アラームを電子メールで送信
- 自己定義の閾値と継続時間によるイベントの複数のオプション
- リアルタイムのデバイスの稼働状況のモニタリング
- MXview Oneを既存のシステムに統合するためにRESTful APIとwebウィジェットを提供

包括的なレポート

- ネットワーク上の各デバイスのインベントリレポートを生成
- 包括的なデバイスプロパティレポートをコンパイル

一元的な設定とファームウェア管理

- 単一プラットフォームでデバイスのファームウェアを管理
- ワンクリックで、複数のデバイスの構成と、トポロジー、ジョブスケジュール、イベント、デバイスプロパティを含むMXview Oneデータベース全体をバックアップ
- 定期的な設定のバックアップ用スケジューリング
- 構成変更の履歴を保存
- 2つの構成間の違いをチェックするための比較ツール

フレキシブルなライセンス

- モニタリングのノード制限を増やすためのデマンドベースのライセンス
- アドバンスド機能のロックを解除するための最適なMXview PowerとMXview Wirelessアドオン

仕様

Hardware Requirements

CPU	Quad-core CPU or better
RAM	16 GB or higher
Hardware Disk Space	1 TB SSD or higher
OS	Windows 10 (64-bit) Windows 11 (64-bit) Windows Server 2016 (64-bit) Windows Server 2019 (64-bit) Windows Server 2022 (64-bit)

Management

Supported Interfaces	SNMPv1/v2c/v3 and ICMP
----------------------	------------------------

Supported Devices

AWK Products	AWK-1121 Series (v1.4 or higher) AWK-1127 Series (v1.4 or higher) AWK-1131A Series (v1.11 or higher) AWK-1137C Series (v1.1 or higher) AWK-3121 Series (v1.6 or higher) AWK-3131 Series (v1.1 or higher) AWK-3131A Series (v1.3 or higher) AWK-3131A-M12-RTG Series (v1.8 or higher) AWK-4121 Series (v1.6 or higher) AWK-4131 Series (v1.1 or higher) AWK-4131A Series (v1.3 or higher)
DA Products	DA-820C Series (v1.0 or higher) DA-682C Series (v1.0 or higher) DA-681C Series (v1.0 or higher) DA-720 Series (v1.0 or higher)
EDR Products	EDR-G903 Series (v2.1 or higher) EDR-G902 Series (v1.0 or higher) EDR-810 Series (v3.2 or higher) EDR-G9010 Series (v1.0 or higher)
EDS Products	EDS-405A/408A Series (v2.6 or higher) EDS-405A/408A-EIP Series (v3.0 or higher)

	<p>EDS-405A/408A-PN Series (v3.1 or higher) EDS-405A-PTP Series (v3.3 or higher) EDS-505A/508A/516A Series (v2.6 or higher) EDS-510A Series (v2.6 or higher) EDS-518A Series (v2.6 or higher) EDS-510E/518E Series (v4.0 or higher) EDS-528E Series (v5.0 or higher) EDS-G508E/G512E/G516E Series (v4.0 or higher) EDS-G512E-8PoE Series (v4.0 or higher) EDS-608/611/616/619 Series (v1.1 or higher) EDS-728 Series (v2.6 or higher) EDS-828 Series (v2.6 or higher) EDS-G509 Series (v2.6 or higher) EDS-P510 Series (v2.6 or higher) EDS-P510A-8PoE Series (v3.1 or higher) EDS-P506A-4PoE Series (v2.6 or higher) EDS-P506 Series (v5.5 or higher) EDS-4008 Series (v2.2 or higher) EDS-4009 Series (v2.2 or higher) EDS-4012 Series (v2.2 or higher) EDS-4014 Series (v2.2 or higher) EDS-G4008 Series (v2.2 or higher) EDS-G4012 Series (v2.2 or higher) EDS-G4014 Series (v2.2 or higher)</p>
EOM Products	EOM-104/104-FO Series (v1.2 or higher)
ICS Products	<p>ICS-G7526/G7528 Series (v1.0 or higher) ICS-G7826/G7828 Series (v1.1 or higher) ICS-G7748/G7750/G7752 Series (v1.2 or higher) ICS-G7848/G7850/G7852 Series (v1.2 or higher) ICS-G7526A/G7528A Series (v4.0 or higher) ICS-G7826A/G7828A Series (v4.0 or higher) ICS-G7748A/G7750A/G7752A Series (v4.0 or higher) ICS-G7848A/G7850A/G7852A Series (v4.0 or higher)</p>
IEX Products	<p>IEX-402-SHDSL Series (v1.0 or higher) IEX-402-VDSL2 Series (v1.0 or higher) IEX-408E-2VDSL2 Series (v4.0 or higher)</p>
IKS Products	<p>IKS-6726/6728 Series (v2.6 or higher) IKS-6524/6526 Series (v2.6 or higher) IKS-G6524 Series (v1.0 or higher) IKS-G6824 Series (v1.1 or higher) IKS-6728-8PoE Series (v3.1 or higher) IKS-6726A/6728A Series (v4.0 or higher) IKS-G6524A Series (v4.0 or higher) IKS-G6824A Series (v4.0 or higher) IKS-6728A-8PoE Series (v4.0 or higher)</p>
ioLogik Products	<p>ioLogik E2210 Series (v3.7 or higher) ioLogik E2212 Series (v3.7 or higher) ioLogik E2214 Series (v3.7 or higher) ioLogik E2240 Series (v3.7 or higher) ioLogik E2242 Series (v3.7 or higher) ioLogik E2260 Series (v3.7 or higher) ioLogik E2262 Series (v3.7 or higher) ioLogik W5312 Series (v1.7 or higher) ioLogik W5340 Series (v1.8 or higher)</p>
ioThinX Products	ioThinX 4510 Series (v1.3 or higher)
MC Products	MC-7400 Series (v1.0 or higher)
MDS Products	<p>MDS-G4012 Series (v1.0 or higher) MDS-G4020 Series (v1.0 or higher) MDS-G4028 Series (v1.0 or higher) MDS-G4012-L3 Series (v2.0 or higher) MDS-G4020-L3 Series (v2.0 or higher) MDS-G4028-L3 Series (v2.0 or higher)</p>
MGate Products	MGate MB3170/MB3270 Series (v4.2 or higher)

	<p> MGate MB3180 Series (v2.2 or higher) MGate MB3280 Series (v4.1 or higher) MGate MB3480 Series (v3.2 or higher) MGate MB3660 Series (v2.5 or higher) MGate 5101-PBM-MN Series (v2.2 or higher) MGate 5102-PBM-PN Series (v2.3 or higher) MGate 5103 Series (v2.2 or higher) MGate 5105-MB-EIP Series (v4.3 or higher) MGate 5109 Series (v2.3 or higher) MGate 5111 Series (v1.3 or higher) MGate 5114 Series (v1.3 or higher) MGate 5118 Series (v2.2 or higher) MGate 5119 Series (v1.0 or higher) MGate W5108/W5208 Series (v2.4 or higher) MGate 5217I Series (v1.0 or higher) </p>
NPort Products	<p> NPort S8455 Series (v1.3 or higher) NPort S8458 Series (v1.3 or higher) NPort 5110 Series (v2.10 or higher) NPort 5130/5150 Series (v3.9 or higher) NPort 5200 Series (v2.12 or higher) NPort 5100A Series (v1.6 or higher) NPort P5150A Series (v1.6 or higher) NPort 5200A Series (v1.6 or higher) NPort 5400 Series (v3.14 or higher) NPort 5600 Series (v3.10 or higher) NPort 5610-8-DT/5610-8-DT-J/5650-8-DT/5650I-8-DT/5650-8-DT-J Series (v2.7 or higher) NPort 5610-8-DTL/5650-8-DTL/5650I-8-DTL Series (v1.6 or higher) NPort IA5000 Series (v1.7 or higher) NPort IA5150A/IA5150AI/IA5250A/IA5250AI Series (v1.5 or higher) NPort IA5450A/IA5450AI Series (v2.0 or higher) NPort 6000 Series (v1.21 or higher) NPort 5000AI-M12 Series (v1.5 or higher) </p>
PT Products	<p> PT-7528 Series (v3.0 or higher) PT-7710 Series (v1.2 or higher) PT-7728 Series (v2.6 or higher) PT-7828 Series (v2.6 or higher) PT-G7509 Series (v1.1 or higher) PT-508/510 Series (v3.0 or higher) PT-G503-PHR-PTP Series (v4.0 or higher) PT-G7728 Series (v5.3 or higher) PT-G7828 Series (v5.3 or higher) </p>
RKS Products	<p>RKS-G4000 Series (v3.0 or higher)</p>
SDS Products	<p> SDS-3008 Series (v2.1 or higher) SDS-3016 Series (v2.1 or higher) </p>
TAP Products	<p> TAP-213 Series (v1.2 or higher) TAP-323 Series (v1.8 or higher) TAP-6226 Series (v1.8 or higher) </p>
TN Products	<p> TN-4908 non-PoE Series (v1.2 or higher) TN-4908/4916 PoE Series (v1.2 or higher) TN-4512A Series (v3.10 or higher) TN-4516A Series (v3.6 or higher) TN-4516A PoE Series (v3.6 or higher) TN-4520A PoE Series (v3.10 or higher) TN-4524A PoE Series (v3.6 or higher) TN-4528A PoE Series (v3.8 or higher) TN-G4516 PoE Series (v5.0 or higher) TN-G6512 PoE Series (v5.2 or higher) TN-5508A/5510A Series (v3.8 or higher) TN-5516A/5518A Series (v3.8 or higher) TN-5508A/5510A PoE Series (v3.8 or higher) TN-5516A/5518A PoE Series (v3.8 or higher) </p>
UC Products	<p> UC-2101-LX Series (v1.7 or higher) UC-2102-LX Series (v1.7 or higher) UC-2104-LX Series (v1.7 or higher) UC-2111-LX Series (v1.7 or higher) </p>

	UC-2112-LX Series (v1.7 or higher) UC-2112-T-LX Series (v1.7 or higher) UC-2114-T-LX Series (v1.7 or higher) UC-2116-T-LX Series (v1.7 or higher)
V Products	V2406C Series (v1.0 or higher)
VPort Products	VPort 26A-1MP Series (v1.2 or higher) VPort 36-1MP Series (v1.1 or higher) VPort P06-1MP-M12 Series (v2.2 or higher)
WAC Products	WAC-1001 Series (v2.1 or higher) WAC-2004 Series (v1.6 or higher)
For MXview Wireless	AWK-1131A Series (v1.22 or higher) AWK-1137C Series (v1.6 or higher) AWK-3131A Series (v1.16 or higher) AWK-4131A Series (v1.16 or higher) Note: To use advanced wireless functions in MXview Wireless, the device must be in one of the following operation modes: AP, Client, Client-Router.
For MXview Power	Supports PRP/HSR only: PT-G503 Series (v5.1 or higher) DA-820C Series with DN-PRP-HSR-I210 or DA-PRP-HSR-I210 (OS Windows 10 or higher) Supports PRP/HSR and GOOSE Check: PT-G7728/G7828 with LM-7000H-2GPHR module (v6.2 or higher)

Package Contents

Number of Supported Nodes	Up to 2000 (may require purchase of expansion licenses)
---------------------------	---

注文情報

Model Name	No. of Supported Nodes	Add-on Service
LIC-MXviewOne-NEW-XN-SR	Customizable (Can be used to expand node count)	-
LIC-MXviewOne-ADD-POWER-MR	-	MXview Power
LIC-MXviewOne-ADD-WIRELESS-MR	-	MXview Wireless

© Moxa Inc. All rights reserved. 2022年7月27日更新。

Moxa Inc.の明白な許可を written で取得しない限り、本書およびその一部の複製や使用はいかなる方法やいかなる場合でも許可されません。製品の仕様は予告なく変更されることがあります。最新の製品情報については当社のWebサイトをご覧ください。